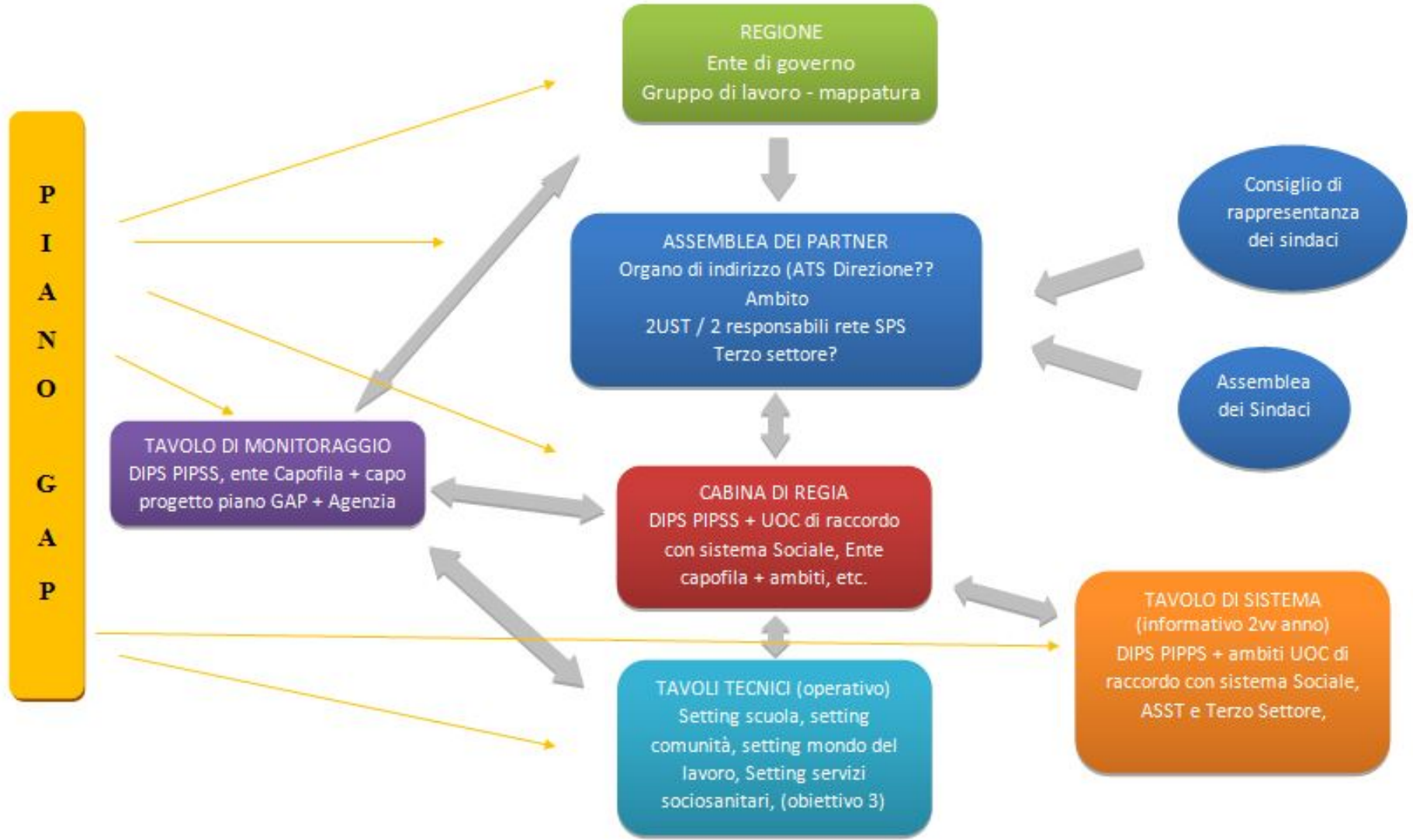


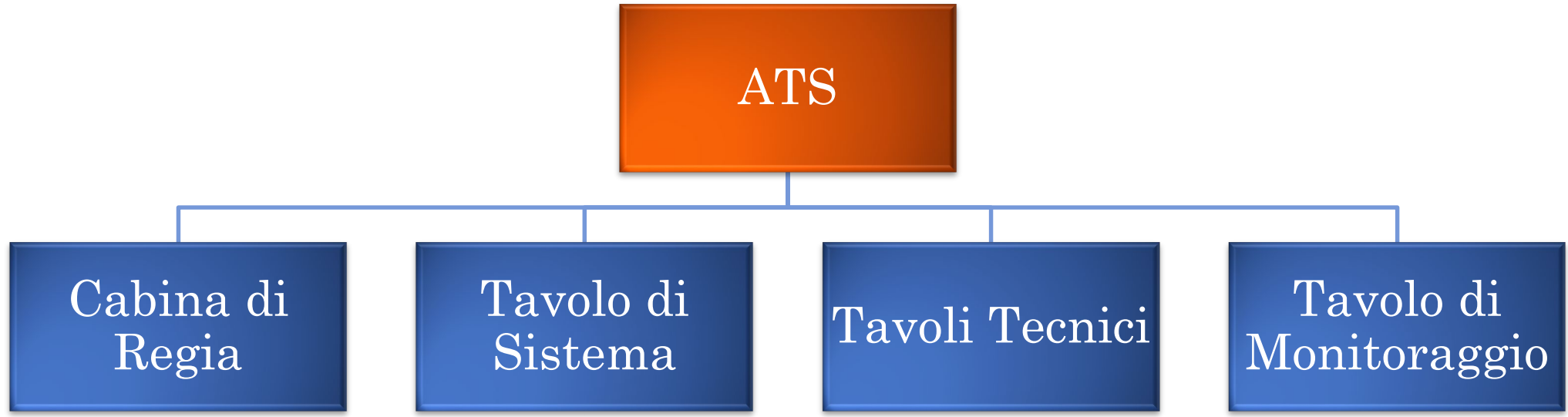
**AZIONI LOCALI DI SISTEMA NEL  
CONTESTO DEGLI AMBITI TERRITORIALI  
IN MATERIA DI PREVENZIONE E  
CONTRASTO AL GIOCO D'AZZARDO  
PATOLOGICO (L.R. 21/10/2013, N°8)  
DGR 2609 DEL 9/12/2019**

ATS	AMBITO CAPOFILA	N. AMBITI COINVOLTI NELL'ATTUAZIONE DELLA DRG.1114/2018	N. COMUNI COINVOLTI	TOTALE N. AMBITI ATS	RAPPRESENTATIVITA' TERRITORIALE (n. Ambiti coinvolti/n. tot. Ambiti ATS)
Bergamo	Seriate	7	103	14	50%
Brescia	Brescia	12	164	12	100%
Città Metropolitana di Milano	Milano	3	12	18	17%
<b>Monza Brianza</b>	<b>Lecco</b>	<b>8</b>	<b>140</b>	<b>9</b>	<b>100%</b>
Insubria	Gallarate	5	36	20	25%
Pavia	Lomellina	2	50	7	29%
Montagna	Bormio	1	6	7	14%
Valpadana	Mantova	1	14	9	11%
		<b>39</b>	<b>525</b>	<b>95</b>	<b>41%</b>

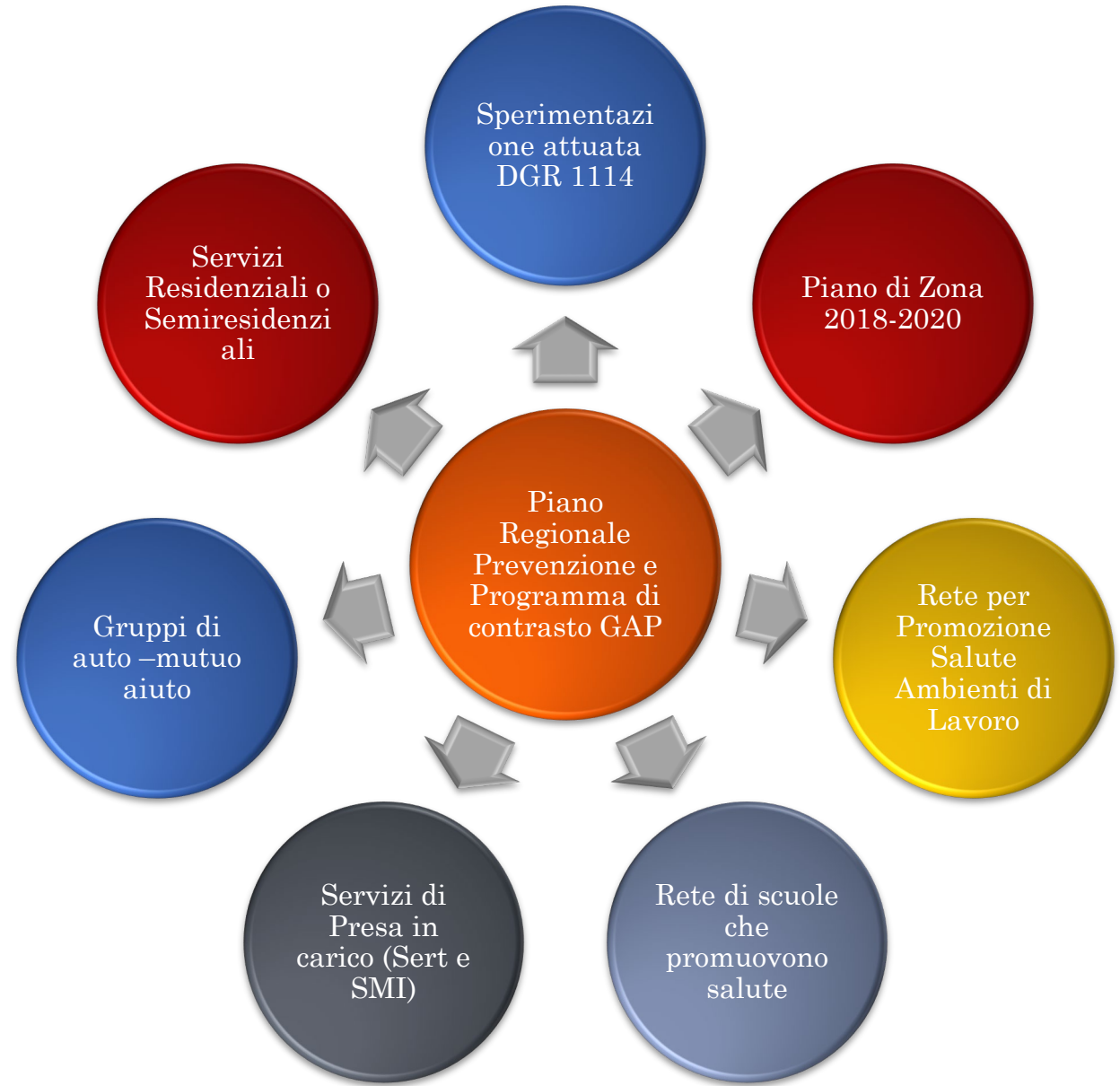
# MODELLO ORGANIZZATIVO



# COORDINAMENTO ATS



# INTEGRAZIONE TRA SISTEMA SOCIALE, SOCIOSANITARIO, SANITARIO E SCOLASTICO.



# TERRITORIO DI RIFERIMENTO

---

Ambito distrettuale



- Logica da progetto a sistema
- Modello organizzativo di governance

- Grado di diffusione e dimensione territoriale
- Riconduzione delle azioni negli istituti scolastici al programma proposto dagli ambiti
- Rafforzamento del coinvolgimento delle ASST e definizione dei protocolli per la presa in carico
- Formalizzazione rapporto ATS ambiti attraverso una convenzione operativa



# LE RISORSE PER LE ATTIVITÀ

---

- 183.361,96
- 11.725,00 (destinate a istituti scolastici)



# PERCORSO ATTUATIVO

- Manifestazione di interesse (entro il 31 gennaio)
- Commissione di valutazione composta da:
  - ATS (Direzione sociosanitaria, PIPSS, DIPS)
  - Regione (Direzione politiche sociali)
  - Rappresentante della Cabina di Regia



- Estensione su tutto il territorio lombardo del modello organizzativo individuato con DGR 1114/2018
- L'attivazione di sinergie e integrazioni tra progetti e interventi realizzati dagli Ambiti distrettuali o territoriali e le azioni realizzate in attuazione dei Piani Locali GAP
- L'adozione di protocolli operativi tra servizi sociali e servizi specialistici per la diagnosi precoce, il trattamento e la riabilitazione delle persone che presentano disturbi da gioco d'azzardo patologico
- La diffusione di forme di aggregazione degli Ambiti a livello di Distretto, nella direzione auspicata dalla lr.23/2015



# Grazie dell'attenzione.

Ornella Perego  
[ornellaperego@ats-brianza.it](mailto:ornellaperego@ats-brianza.it)

