

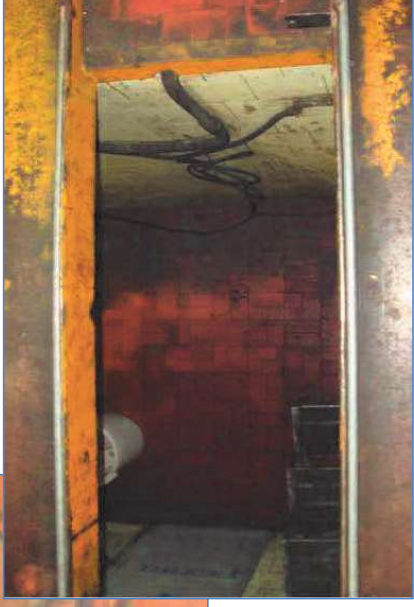
Scheda C-P0015 Misure minime prevenzione «Caduta dall'alto in fossa per manutenzione veicoli» - ATECO: C – Manifatturiero Luogo:
Aziende

Torna all'indice ATECO C

Torna a indice fattori di rischio



NO
FOSSA LASCIATA APERTA E
NON PROTETTA CONTRO IL
RISCHIO CADUTA



SI

SPORTELLINO DI
ACCESSO
RICHIUDIBILE



CORNICE DI
SEGNALAZIONE AD
ALTA VISIBILITA'



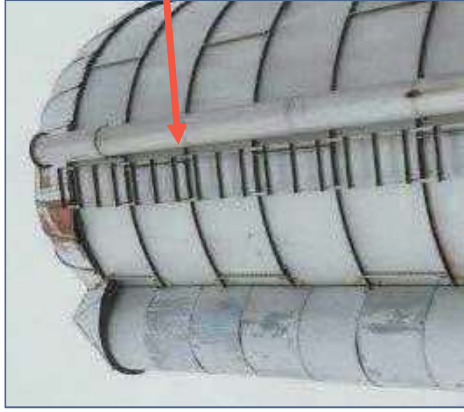
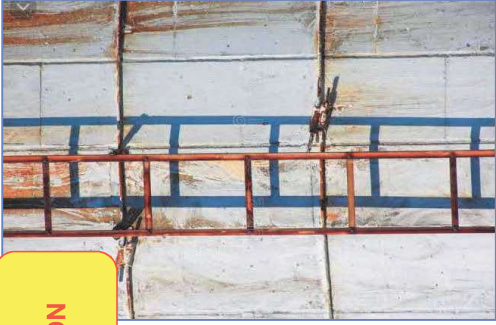
Link per chi vuol approfondire:
[Check list SUVA](#)

Scheda C-P0024 - Misure minime prevenzione «Caduta dall'alto SILOS e Serbatoi - 1» - ATECO: C – Manifatturiero

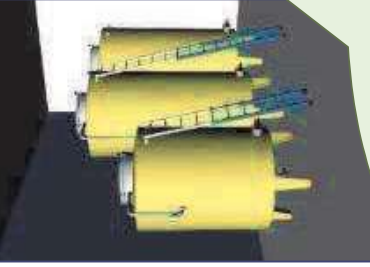
Luogo: **Aziende**

Torna all'indice
ATECO C

SISTEMA DI ACCESSO NON IDONEO



NO
Scarsa manutenzione della scala di accesso ai silos;
Mancanza di una gabbia metallica di protezione contro la caduta dall'alto.



Protezione MINIMA:
Presenza di un sistema d'aggancio per il posizionamento di scale a pioli



SI
Passerelle fisse con parapetto di protezione

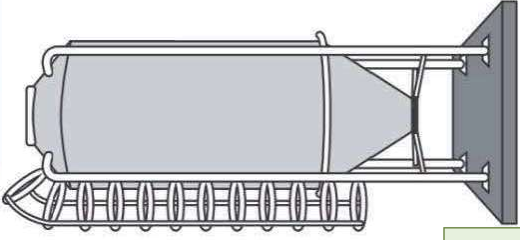
L'ultimo tratto della scala, per consentire lo sbarco, deve essere protetto alle spalle con la cerchiatura, di metri 1,10 oltre l'ultimo gradino.

Le scale a pioli di altezza superiore a metri 5 con una inclinazione superiore a 75 gradi devono essere provviste, a partire da metri 2,50 dal pavimento o dai ripiani, di una gabbia metallica di protezione, avente maglie o aperture di ampiezza tale da impedire la caduta accidentale della persona verso l'esterno.

SI



Torna a indice
fattori di rischio

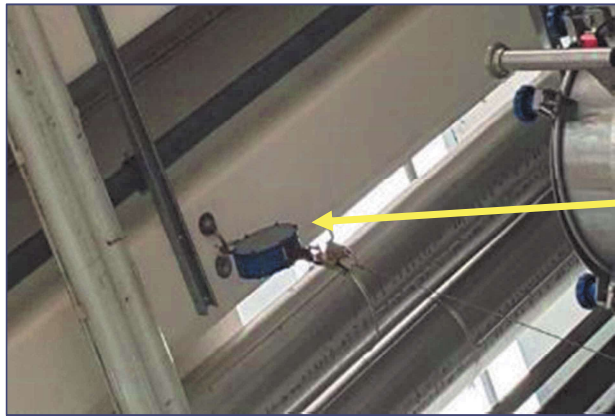


Scheda C-P0025 - Misure minime prevenzione «Caduta dall'alto SILOS e Serbatoi - 2» - ATECO: C -- Manifatturiero

Luogo: Aziende

Torna all'indice ATECO C

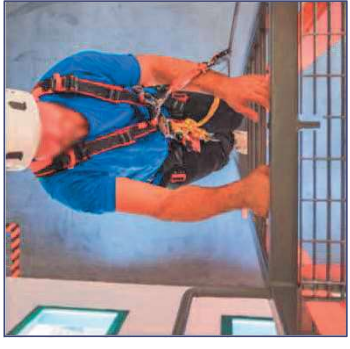
Torna a indice fattori di rischio



SI
Realizzazione di una linea vita verticale con sistema di aggancio da terra prima della salita sulla scala.



SI



Scheda C-P0026 - Misure minime prevenzione «Caduta dall'alto SILOS e Serbatoi - 3» - ATECO: C -- Manifatturiero

Luogo: **Aziende**

Torna all'indice ATECO C

Torna a indice fattori di rischio

NO

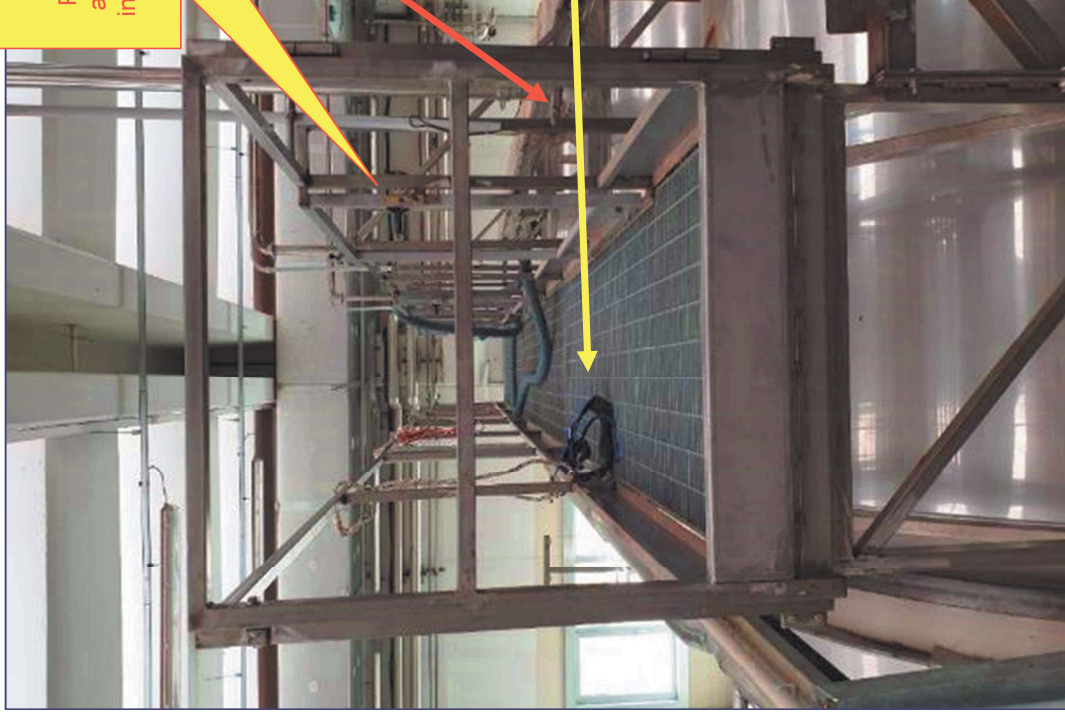
Passerella con cancelletti apribili senza chiusura per introduzione di semilavorati per il ciclo di estrazione

PUNTO DA RAGGIUNGERE

SI

Adozione di una cintura con cordino di trattenuta per impedire la caduta

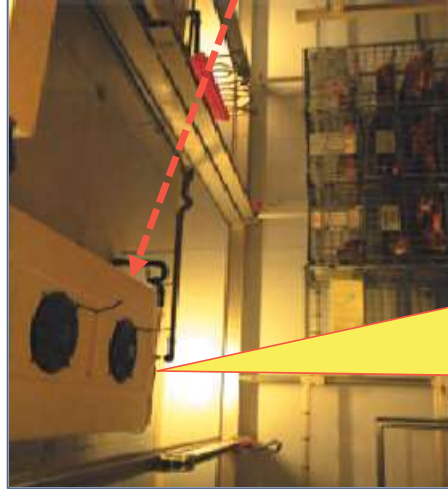
Protezione MINIMA:
Presenza di un cancello scorrevole con serratura a chiave



Scheda C-P0016 - Misure minime prevenzione «Caduta per uso di attrezzature NON idonee» - ATECO: C manifatturiero Luogo: Azienda

Torna all'indice ATECO C

Torna a indice fattori di rischio



Esempio: Ventole del sistema di raffrescamento della cella da mantenere

NO

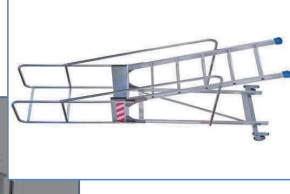
«castello» instabile per tentare di raggiungere le ventole



È VIETATO SALIRE SULLE FORCHE DEL MULETTO ALLO SCOPO DI SOLLEVARE PERSONE



NO



SI



Link per chi vuol approfondire:

https://www.inail.it/cs/internet/comunicazione/publicazioni/catalogo-generale/trabattelli_quaderno_tecnico.html;

<https://www.inail.it/cs/internet/attivita/ricerca-e-tecnologia/area-sicurezza-sul-lavoro/cantieri-temporanei-o-mobili/scale-portatili.html>

Scheda C-P0028 Misure minime prevenzione: «Manutenzione impianti su terrazze» – ATECO: C - Manifatturiero Luogo: Azienda

NO
Senza misure alternative di protezione

Mancanza di parapetti

Istallazione di idonei parapetti ai bordi del tetto

SI

Attenzione!
Manca «fermapiede» per impedire caduta oggetti

SI

Uso di dispositivi di protezione anticaduta con sistemi di ancoraggio fissi o temporanei

Parapetti bassi facilmente superabili

Attenzione! Usare doppio cordino per passare i «rompitratte»

Torna all'indice ATECO C

Torna a indice fattori di rischio

Link per chi vuol approfondire:
https://www.inail.it/cs/internet/docs/allegato_quaderno_riv_sicurezza_coperture.pdf



NO

Apertura per carico pallet con carrello elevatore libera o con parapetto scorrevole senza chiusura

Protezione MINIMA:

- Chiusura cancello scorrevole con chiavistello o altro dispositivo (chiave non disponibile liberamente)
- Sistema di ancoraggio e DPI anticaduta «in trattenuta» che non consentano di arrivare oltre il bordo.

SI

Doppio cancello scorrevole **interbloccato**; il cancello non si apre se anche l'altro è aperto; comandi posti nella parte protetta del soppalco.

SI

Sistema basculante



Torna a indice fattori di rischio

Torna all'indice ATECO C



NO

È vietato arrampicarsi sugli scaffali o utilizzare sistemi di sopraelevazione che non consentano una presa e un appoggio sicuri



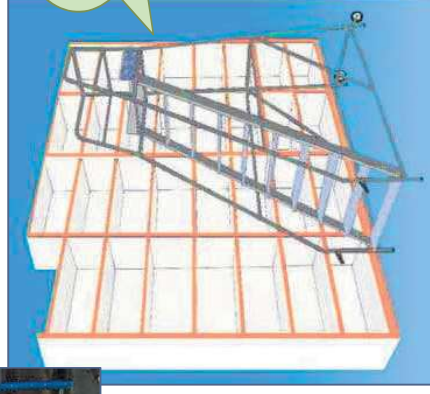
SI

L'accesso ai ripiani delle scaffalature deve avvenire in sicurezza



Utilizzare scale per scaffalature

Carrello elevatore per attività di picking, ideale per le attività di prelievo materiali dagli scaffali



**VIETATO
ARRAMPICARSI
SUGLI SCAFFALI**

Scheda C-P0001 Misure minime prevenzione «CADUTA DALL'ALTO ACCESSO SU CAMION» - ATECO: C - Manifatturiero

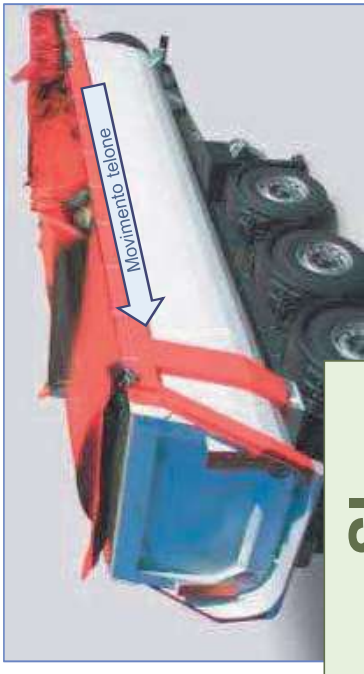
Luogo: Azienda

Torna a indice fattori di rischio

Torna all'indice ATECO C



NO
Non salire su parti dell'automezzo non previste per l'accesso o sul carico



SI
Teloni motorizzati comandati da posizione sicura a terra



SI
Sistemi anticaduta



Usare scale sicure



Scheda C – P0030 Misure minime di prevenzione: «Caduta da mezzo non idoneo per sollevamento persone» -

Ateco: **C manifatturiero** Luogo: **Azienda**

Torna a indice
all'indice
ATECO C

Torna a indice
fattori di
rischio



È VIETATO USARE LE FORCHE DEL MULETTO ALLO SCOPO DI SOLLEVARE PERSONE

NO

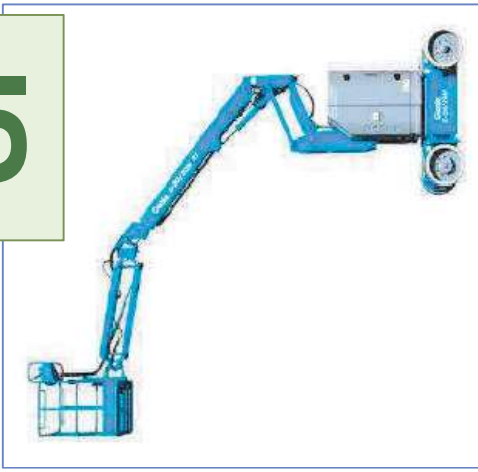


NO

Anche così **NON SI PUÒ**. Il carrello elevatore non ha i requisiti per il sollevamento di persone.

USO DI PIATTAFORME DI LAVORO ELEVABILE (PLE) PER SOLLEVAMENTO PERSONE IN SICUREZZA

SI



Scheda C – P0005 misure minime di prevenzione: «MANUTENZIONE IN QUOTA A PARTI Fisse DI EDIFICI» - Ateco: **C Manifatturiero** Luogo: **Azienda**

Torna all'indice ATECO C



Lucernario in vetroresina

Assenza di camminamenti e linea vita su copertura non portante



Predisposizione di camminamenti per accessi frequenti

Uso di piattaforma elevabile (PLE) per lavoro in quota senza sbarco



Torna a indice fattori di rischio

SI



Uso linee vita e dpi contro le cadute dall'alto



Link per chi vuole approfondire:

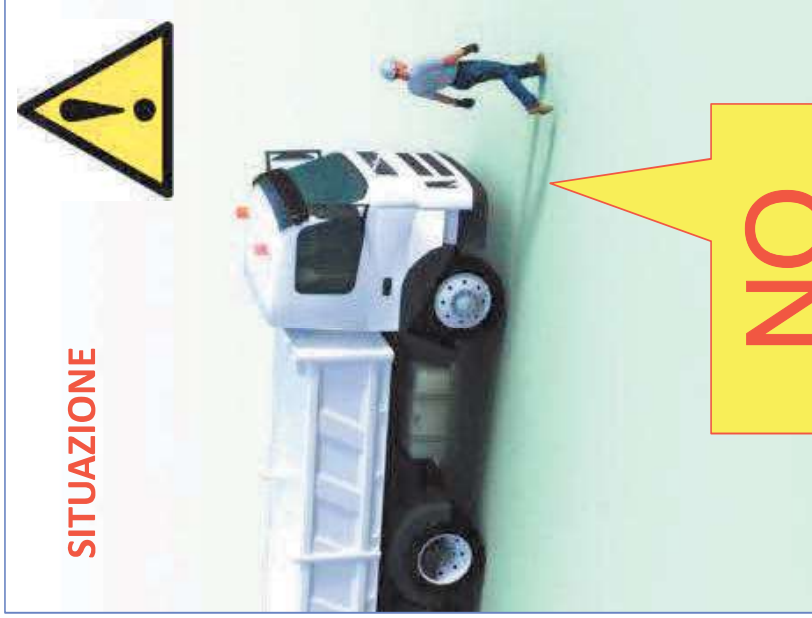
https://www.regione.fvg.it/rafvfg/export/sites/default/rafvfg/salute-sociale/promozionesaluteprevenzione/FOGLIA23/allegati/Prevenzione_cadute_dalalto_dalle_copertureedifici.pdf

Scheda C-P0003 Misure minime prevenzione «Perdita controllo veicolo» - ATECO: C - Manifatturiero

Luogo: Azienda

Torna all'indice ATECO C

Torna a indice fattori di rischio



Cosa vede l'OCCHIO dell'autista



Cosa C'E' Nella zona **NON** visibile



Cosa percepisce il CERVELLO dell'autista



SI

Regolamentare la viabilità interna

Scheda C-P0004 Misure minime prevenzione «Perdita controllo veicolo» - ATECO: C - Manifatturiero Luogo: Azienda

Torna a indice fattori di rischio

Torna all'indice ATECO C

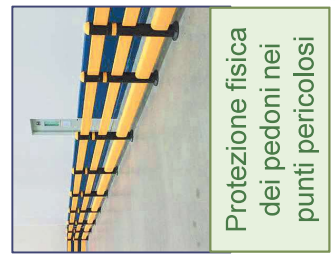
E' consigliabile definire e segnalare:

- I percorsi destinati ai soli pedoni
- I percorsi destinati ai soli mezzi
- Le intersezioni tra percorsi pedonali e vie di transito automezzi con precedenza ai pedoni
- Le aree promiscue di carico scarico in cui possono trovarsi sia i mezzi sia i pedoni

INFORMARE E FORMARE SULLE REGOLE DI VIABILITA' e di precedenza

SI
Adottare altre misure

SI
SEPARARE i percorsi



Protezione fisica dei pedoni nei punti pericolosi



Segnale luminoso



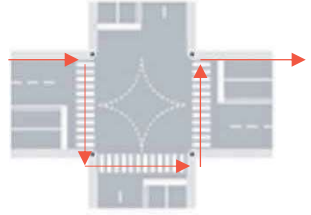
NO



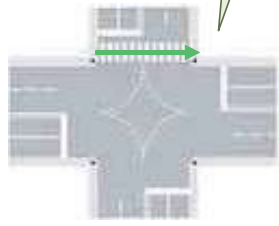
SI



NO



SI



Favorire la visibilità con marcia AVANTI

SI



Individuare percorsi ergonomici per i pedoni. FARANNO SEMPRE LA VIA PIU' BREVE, meglio che sia quella regolamentata !!

Scheda C-P0023 - Misure minime prevenzione «Viabilità aziendale» - ATECO: C – Manifatturiero Luogo: Aziende

Torna all'indice ATECO C

Torna a indice fattori di rischio



SI

SI
RISPETTO DEL «PIANO DI VIABILITA'» AZIENDALE

NO
Autisti «in giro» durante le operazioni di carico e scarico



PERCORSO PEDONALE LIBERO DA OSTACOLI

Link per chi vuole approfondire:

https://www.eber.org/documenti/pubblicazioni/2_guida%20viabilita.pdf

http://www.repertoriosalute.it/wp-content/uploads/2015/10/1201-prevenire_le_collisions_macchina_-_pedone_sul_lavoro.pdf

<https://www.ats-brianza.it/index.php/it/approfondimenti-sui-rischi-lavorativi-specifici-piani-mirati-di-prevenzione-faq-e-informazioni> (PMP carrelli)